

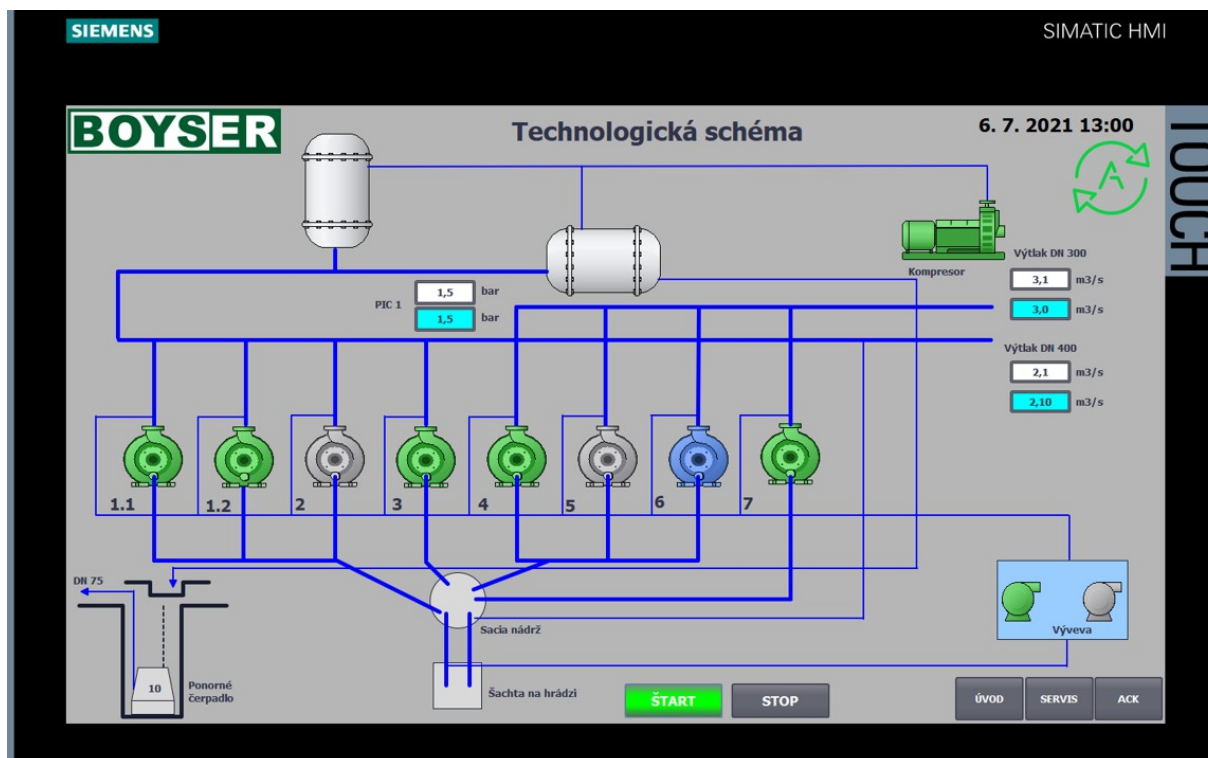
Rekonštrukcia závlahových systémov.

Zmena klímy zasiahla aj naše územie Slovenska. Vznikla požiadavka na revitalizáciu hydromelioračných sústav. Slovensko spracovalo v rámci programu rozvoja vidieka aj rekonštrukciu vytipovaných čerpacích staníc. Ide o systém závlahových a podávacích staníc. Závlahové systémy boli budované od 70. tých rokov minulého storočia. Zariadenia ktoré sú v starých čerpacích staniciach namontované už nespĺňajú požiadavky na moderné čerpacie zariadenia výkonom, spotrebou elektrickej energie ani reguláciou.



Srdce každého závlahového systému je prečerpávacía stanica vody. Moderné tlakové stanice vody fungujú v automatickom režime. Sú tiež označované ako ATS automatické tlakové stanice vody. Automatický režim a moderné technológie umožňujú ovládanie a kontrolu takýchto zariadení na vzdialenom veľíne, alebo aj mobilnou sieťou GSM s výstupmi na mobil. Pri modernej regulácii riadenia je možné vhodným zapojením a programovaním systému dosiahnuť napríklad automatickú reguláciu systému na základe konštantného tlaku, alebo konštantného prietoku. Rovnako je možné nastaviť rovnomernosť zaťažovania čerpadiel ich striedaním na základe odpracovaných moto hodín, odpájanie čerpadiel ak nie je odber, automatické vypnutie, alebo nastavenie prietoku zmenou otáčok čerpadla externým frekvenčným meničom. Systém s programovacím panelom s PLC umožňuje jednoduché nastavenie požadovaných procesných veličín a ľahké prispôsobenie zmenám v technológii.

Príklad vizualizácie funkcie ATS prečerpávacej stanice vody na dotykovom paneli PLC.



Firma Boyser s.r.o. dodáva ATS automatické tlakové stanice vody formou na kľúč.

Tieto procesy zahŕňajú:

- Spracovanie požiadaviek na technológiu ATS.
- Vypracovania zámerov a hodnotiacich správ v súvislosti s posudzovaním vplyvov stavieb na životné prostredie (EIA).
- Vypracovanie kompletnej projektovej dokumentácie pre územné konanie, pre stavebné povolenie, realizáciu stavby, dokumentáciu skutočného vyhotovenia stavby a autorský dozor.
- Zabezpečenie územného rozhodnutia a stavebného povolenia.
- Spracovanie projektu stavebnej, strojnej a elektro časti.
- Technický návrh zariadenia.
- Dodávku technológie.
- Montáž zariadenia pod dohľadom odborne spôsobilou osobou stavbyvedúceho a stavebného dozora.
- Zabezpečenie záverečného stanoviska EIA, IPKZ a kolaudačného rozhodnutia.
- Revízie, oživenie zariadenia a spustenie do prevádzky.
- Prevádzkovú údržbu a odborný servis všetkých zariadení.

Naše riešenia, Vaša spokojnosť!