



**BEZUPCHÁVKOVÉ**

# SUDOVÉ ČERPADLÁ ALU

**PRE NEUTRÁLNE KVAPALINY V CELOM PRIEMYSLE  
TIE PRAVÉ SUDOVÉ ČERPADLÁ**



- Tým sa šetria náklady na údržbu
- Tým sa zabráni zlyhaniu
- Tým sa šetrí čas
- Tým sa šetria peniaze

**g**<sup>®</sup>  
**grün-pumpen**

Uzavrieť to, čo je vo vnútri.

# Hliník má širokú škálu aplikácií: od vinárstva až po ropný priemysel ...



Tu je radosť pracovať...



pre ľudí...



...sudové čerpadlá.



## Výhody pre spoľahlivosť

### Tým sa šetria náklady na údržbu

- robustné spojky
- silný hriadeľ
- antikorová oceľ pre namahané časti
- novovyvinuté bez tesnení (bezupchávkové)



## Výhody pre bezpečnosť prevádzky

### Tým sa zabráni zlyhaniu

- Voliteľné magnetické spojky pre hermeticky uzavreté čerpadlá
- pevné spojenie motora a čerpadla



## Výhody pre užívateľa

### Tým sa šetrí čas

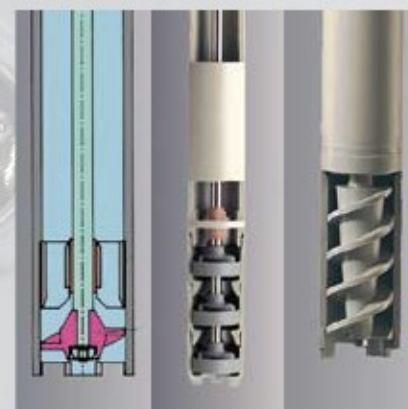
- rýchlospojka
- žiadne problémy s poškodenými závitmi



## Výhody pre zákazníka

### Tým sa šetria peniaze

- jeden dodávateľ pre väčšinu aplikácií
- jeden motor pre všetky typy obežných kolies
- menej reklamácií





# SUDOVÉ ČERPADLÁ ALU

PRE NEUTRÁLNE KVAPALINY V CELOM PRIEMYSLE  
TIE PRAVÉ SUDOVÉ ČERPADLÁ

## BEZUPCHÁVKOVÉ

- **nafta**
- **palivá z biomasy**
- **minerálny olej**
- **farby**
- emulzie
- disperzie
- suspenzie
- kvapaliny strednej viskozity
- kozmetika
- potraviny



### Pre neutrálne kvapaliny...

### Pre kvapaliny strednej viskozity...

Verzia A, R      stĺpec 1-2, strana 7

Verzia S      stĺpec 3, strana 7

#### **SL-Alu:**

Pre prečerpanie a vyčerpávanie sudov a kontajnerov.

Verzia A pre vysoký prietok, verzia R pre vysoký tlak.

#### **Odporúčanie:**

Multifunkčné kombinácie;  
SL-Alu-R s výkonným motorom P400-A.

#### **SL-Alu-S:**

Vretenové čerpadlo (S) je určené pre kvapaliny strednej viskozity ( $\eta > 200$  mPas), ak obežné koleso typu A a R dosiahne jeho obmedzenia.

V kombinácii s indukčným motorom pre jemné zaobchádzanie s kvapalinou.

#### **Odporúčanie:**

Indukčný motor s frekvenčným meničom pre variabilnú zmenu prietoku.



Uzavrieť to, čo je vo vnútri.

## Bezupchávkové čerpacie jednotky

Bezupchávkové trubice sú spoľahlivé bez použitia mechanickej upchávky a sú vhodné pre takmer všetky agresívne, nízko viskózne média. Naše bezupchávkové čerpacie jednotky sú k dispozícii v PP, PVDF, antikorovej oceli a hliníku. (K dispozícii sú brožúry pre každý materiál.)



- **optimálna cena**
- **krátke a príležitostné použitie**
- **pre ľahké a riedke kvapaliny**
- **opt. LVR: nízkonapäťová ochrana pre zvýšenie bezpečnosti**
- **opt. SR: regulátor otáčok pre jednoduchú zmenu prietoku**

Motor		Čerpacia trubica
p310		Výkonová krivka Hydraulické hodnoty Prietok Q (l/min) Výtláčňá výška H (m.v.s.) Hustota $\rho$ (kg/l) Viskozita $\eta$ (mPas)
Prikon (W) Napätie (V) Ochrana LVR*	520 230 / 120 IP 24 možná	
Hmotnosť (kg)	3,5	Hmotnosť (kg) Teplota (°C)
Por. číslo Napätie (V)	500-00XX 230 120	L (mm)
p310 (LVR)	1628	700
p310-A	1729	1000
p310-A-SR	54-	1200

### Dizajn Alu:

Trubica čerpadla (3) je rozdelená vnútornou rúrkou tak, aby oddelila kvapalinu pod tlakom (3. prietokový kanál) a sekciu s nízkym tlakom (vlnový kanál). Vlnový kanál je napojený na okolité kvapalné prostredie otvorom, aby tak napomáhalo a vyrovnávalo tlak.



- **ideálny pohon**
- **veľký zdroj sily a životnosti**
- **rýchla práca a šetrenie času**
- **opt. LVR: nízkonapäťová ochrana**
- **pre zvýšenie bezpečnosti**
- **opt. SR: regulátor otáčok pre jednoduchú zmenu prietoku**
- **opt. IP 54: 230V**
- **Poradové číslo: 500-0052**

Motor		Čerpacia trubica
p400		Výkonová krivka Hydraulické hodnoty Prietok Q (l/min) Výtláčňá výška H (m.v.s.) Hustota $\rho$ (kg/l) Viskozita $\eta$ (mPas)
Prikon (W) Napätie (V) Ochrana LVR*	850 230 / 120 IP 24 možná	
Hmotnosť (kg)	4	Hmotnosť (kg) Teplota (°C)
Por. číslo Napätie (V)	500-00XX 230 120	L (mm)
p400 (LVR)	2325	700
p400-A	2426	1000
p400-A-SR	56-	1200

### Výhody bezupchávkového sudového čerpadla

► Čistenie čerpacej jednotky je značne uľahčené; riziko prenosu kvapaliny pri výmene kontajnerov je minimalizované.

► Žiadne ložiská vo vlnovom kanáli.  
► Výkon motora je prenášaný pomocou osvedčenej robustnej spojky so zakrivenými zubami a cez antikoroú spojku s veľkými dvojitémi ložiskami.

► Samozrejme rúry bezupchávkového čerpadla sú plne komatibilné s uzavretými modelmi, čo vám umožní používať čerpacie jednotky s každým motorom radu Grün.

► V závislosti na aplikácii si môžete vybrať z troch typov obežných kolies: axiálne, radiálne a vretenové (skrutkové, šnekové).



- **výkonný vzduchový motor**
- **s premenlivou rýchlosťou**
- **fixovateľné zapínacie tlačidlo**
- **pre náročné podmienky**
- **ľahká manipulácia**
- **ekonomická spotreba vzduchu**

Motor		Čerpacia trubica
d600		Výkonová krivka Hydraulické hodnoty Prietok Q (l/min) Výtláčňá výška H (mWS) Hustota $\rho$ (kg/l) Viskozita $\eta$ (mPas)
Prikon (W) Tlak (bar)	600 3-7	
Spotreba vzduchu (l/s)	10	
Hmotnosť (kg)	1,7	Hmotnosť (kg) Teplota (°C)
Poradové číslo		L (mm)
d600	520-0016	700 1000 1200

### Profil výroby

Sudové čerpadlo sa skladá z trubice a motora. Tieto komponenty sú spojené pomocou rýchlospojok. Čerpadlové trubice môžu byť spojené s akýmkoľvek motorom.

#### Výber správneho poradového čísla.

Poradové číslo vo všeobecnosti; napríklad: 500-00XX. Vyberte konkrétne čísla pre váš výber; napríklad číslo: p310-A 230V:500-0017



- **tichý „maratón“ pracovník**
- **ideálne pre viskózne kvapaliny**
- **plynulé spracovanie produktu s vretenom (šnekom)**
- **napätie 230 V (1-fázové) a 400 V (3-fázové)**
- **opt.: s frekvenčným meničom**
- **opt.: nevybušné prevedenia**

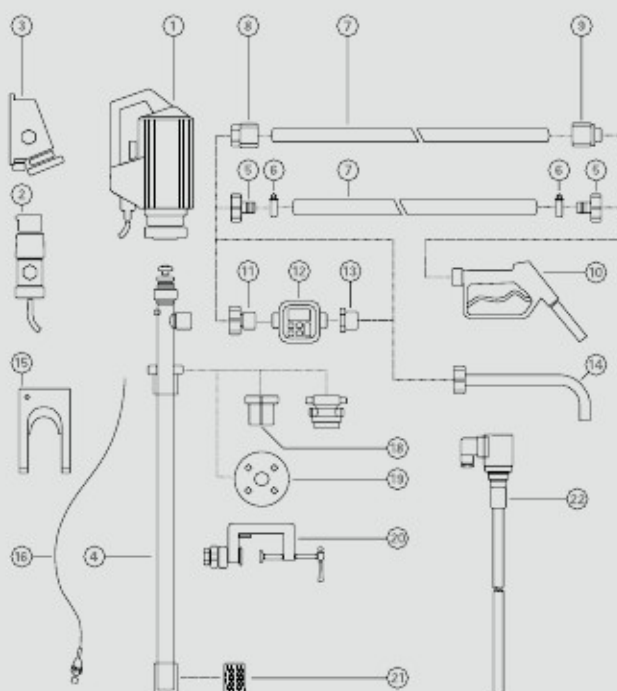
Motor		Čerpacia trubica
pd500		Výkonová krivka Hydraulické hodnoty Prietok Q (l/min) Výtláčňá výška H (m.v.s.) Hustota $\rho$ (kg/l) Viskozita $\eta$ (mPas) možné Hmotnosť (kg) Teplota (°C)
Prikon (W) Napätie (V) Ochrana Hmotnosť (kg)	viď nižšie 230 / 400 IP 54 1-f.: áno 3-f.: možná 5	
Poradové číslo		L (mm)
d500-1 370W	500-0042	700 1000 1200
d500-3 370W	500-0039	



Čerpadlá s mechanickou upchávkou (MS)  
v samostatnom katalógu



## PRÍSLUŠENSTVO



- 1 Hnací motor
- 2 Protivýbušná el. zástrčka
- 3 Protivýbušné el. zásuvka
- 4 Čerpacia trubica
- 5 Hadicová spojka s nátrubkom
- 6 Hadicové spony (SK páska)
- 7 Hadica
- 8 Hadicové lisované šrúbenie
- 9 Hadicové lisované šrúbenie
- 10 Výdajná pištoľ
- 11 Šrúbenie pripojenia prietokomeru
- 12 Prietokomer
- 13 Redukčné šrúbenie prietokomeru
- 14 Výtlačná rúrka
- 15 Nástenný držiak
- 16 Prípojný el. kábel s ukostrením
- 17 Hermetický sudový adaptér
- 18 Sudový adaptér
- 19 Inštaláčna príruha
- 20 Upínacie zariadenie
- 21 Sací filter
- 22 Hladinový spínač

Distribútor:

**Boyser s.r.o.**  
**Budovateľská 38**  
**080 01 Prešov**  
**Tel.: 051/7581 598**  
**Fax: 051/7581 599**  
**E-mail: [info@boyser.sk](mailto:info@boyser.sk)**  
**Web: [www.boyser.sk](http://www.boyser.sk)**

**grün-pumpen gmbh**

Otto-Schott Str. 19  
D-97877 Wertheim  
Telefon +49 93 42 9 35 16-0  
Telefax +49 93 42 9 35 16-29  
[info@gruen-pumpen.de](mailto:info@gruen-pumpen.de)  
[www.gruen-pumpen.de](http://www.gruen-pumpen.de)

Handelsregister:

Reg. Gericht Mannheim  
HRB 570326  
Sitz der Gesellschaft:  
Wertheim  
Geschäftsführer:  
Ralph Dostmann, Dr. Thomas Sigel  
USt.idNr. DE 160765854



Uzavrieť to, čo je vo vnútri.